

松阪中央総合病院広報誌

# お元気ですか

発行/三重県厚生連松阪中央総合病院 所在地/三重県松阪市川井町字小望102

TEL/0598-21-5252 ホームページ/[www.miekosei.or.jp/mch/](http://www.miekosei.or.jp/mch/)

ご自由にお持ち下さい。

99号

2024. 10月発行



Matsusaka Chuo General Hospital

- 医療の頂 **胸部大動脈瘤とは?**
- スポットライト **フットケアチームについて  
新任医師・研修医紹介**
- トピックス **脳卒中フェア・市民公開講座開催  
オープンホスピタルを通して  
がんを知る講演会**
- 体に効く料理 **れんこんのり塩炒め**



敷地内全面禁煙に  
ご協力ください。



胸部外科部長  
平野 弘嗣

## 胸部大動脈瘤とは？

大動脈は、心臓から送り出された血液が通る人体の中で最も太い血管です。その内、心臓から出て首へ向かう部分(上行大動脈)、頭部や両上肢へ血液を送る枝を分枝し背中側へ曲がって行く部分(弓部大動脈)、背中側を足へ向かって降りていく部分(下行大動脈)までが胸部大動脈と呼ばれ、横隔膜を超えお腹の中へ入っていくと腹部大動脈と呼ばれます。(図1)

一般的には大動脈の太さ(直径)が正常の1.5倍を超えた場合を大動脈瘤といい、胸部大動脈の正常の太さはおよそ3cmとされていますので、4.5cmを超えて膨らんだ場合を胸部大動脈瘤と呼びます。

大動脈瘤には、動脈の壁そのものは保たれているもの(真性大動脈瘤)と、動脈の壁の一部が裂けて壁が二重になっている状態のもの(解離性大動脈瘤)がありますが、今回は胸部真性大動脈瘤についてご紹介します。(図2)



図-2

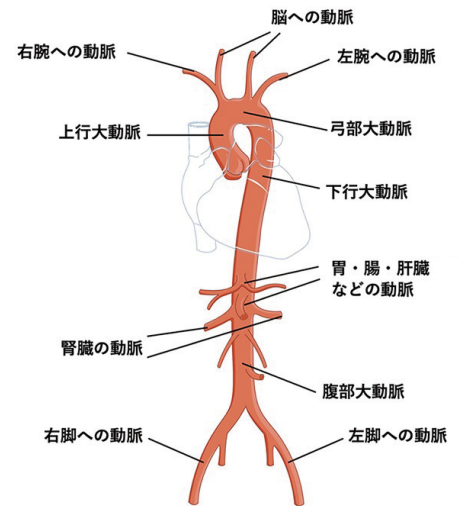


図-1

## 胸部大動脈瘤の症状

胸部大動脈瘤のおよそ60%は症状がないため、検査でたまたま発見されることも少なくありません。胸部大動脈瘤が大きくなって周囲の臓器を圧迫するようになると、声がかすれたり(反回神経麻痺)、物が飲み込みにくくなる(食道圧迫)症状を感じる場合があります。感染や炎症を起こしている場合には痛みを感じることもあります。動脈瘤が破裂すると、激しい痛みが生じ、胸の中へ出血しショックとなりますが、咯血(肺に破れた場合)や吐血(食道へ破れた場合)を引き起こすこともあります。

## 胸部大動脈瘤の治療

現在のところ動脈瘤を治す薬はありませんので、破裂の可能性が高い場合、以下に述べる手術もしくはカテーテル治療を行うこととなります。具体的には太くなった血管を人工血管に置き換える方法(外科手術、図3)、カテーテルを通して大動脈瘤の中に人工血管を入れて破裂を予防する方法(ステントグラフト治療、図4)、また両者を組み合わせて治療する方法(ハイブリット治療、図5)があります。一般的に外科手術は治療効果が高いものの、その反面、体への負担は大きく、合併症で命を落としたり脳梗塞や脊髄障害などの後遺症が残ってしまうこともまれではありません。ステントグラフト治療は体への負担は少なく、入院期間も短いですが、将来動脈瘤が再発し追加治療が必要となる場合があります。そこで近年、両者の欠点を補ったハイブリット治療が行われることが多くなっています(ステントグラフトを用いた弓部大動脈置換術)。



図-3

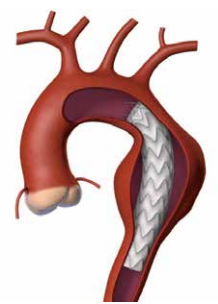


図-4



図-5

当科では患者様の状態に合わせた治療法を提案いたします。

# スポットライト

## フットケアチームについて

フットケアチームは、患者さんの足を健康に保ち、生活の質を向上させることを目指して様々な活動を行っています。主な活動には、足の傷や潰瘍の治療、靴ずれやタコといった足のトラブルへの対応、爪切りなどの日常のお手入れ、糖尿病の持病がある方や透析を行っている方など特に足に問題が起きやすい方の足のトラブルの予防と早期発見に関する指導が含まれます。チームは医師や看護師、理学療法士、栄養士などさまざまな専門家が集まっており、一人ひとりの患者さんに合ったケアプランを考えています。また定期的にフットケア外来を開き、患者さんの足の状態をチェックしながら問題が早めに見つかるようにしています。その際、患者さんやご家族に自分でできるケアの方法をお伝えし、自己管理できるようにお手伝いもしています。フットケアチームは、このような活動を通じて、患者さんの足の健康を守り、よりよい生活を送れるようにサポートしています。



潰瘍や壊疽に移行するなど重症化し、放置すると足を切断する可能性も少なくありません。足病変は予防と早期発見が重要です。



### 病院の理念

地域の期待に応え、安全で安心な医療を提供します。

### 病院の基本方針

- ・救急医療、災害医療に積極的に取組み、地域に信頼される病院づくりを進める。
- ・健全経営基盤の確立と、経営の長期的な安定を図る。

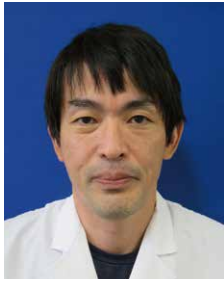
### 患者さまの権利

- ・患者さまは、ご自身の身体、健康などにかかわる状況を正しく理解し、最善の治療を受けるために、必要な医療情報を知ることができます。
- ・患者さまは、医師及び医療従事者から十分な情報提供とわかりやすい説明を受けた上で、同意できない医療行為については拒否することができます。
- ・患者さまの尊厳は尊重されます。また、診療過程において取得した患者さまの情報は守られます。
- ・患者さまは、必要かつ十分な医療サービスを受けることができ、いつでも自己の希望や意見を述べるすることができます。
- ・患者さまは、治療方法などを自らの意思で選択することができ、また、別の医師の意見(セカンドオピニオン)を聞くことができます。

### 患者さまの義務

- ・患者さまには、最適な医療を提供するために、自らの健康に関する情報をできるだけ正確に詳しく医療従事者に伝える義務があります。
- ・患者さまは、治療や検査などの診療方針について自らの希望があればそれを明らかにし、医療者からの方針説明があった場合には、充分理解することに努めた上で、出来るだけ明確に意思表示をする義務があります。
- ・医療は、患者さまと医療者との信頼関係に基づいて行われます。患者さまは自ら選んだ治療方針に従い積極的に治療に専念する義務があります。
- ・医療の対象は人であり、医学、社会、経済、倫理等の様々な要因により、医療は本質的に不確実なもので限界があることを認識する義務があります。
- ・安全で快適な治療環境を保つために、病院内での規則や職員の指示および公共のルールを守って、他の方に迷惑にならないよう行動する義務があります。
- ・病院職員や他の患者さまへの暴力、暴言、脅迫などの迷惑行為や人権を脅かす行為があった場合は診療を中止し、直ちに警察へ通報します。また入院中の場合は退院していただく場合があります。
- ・患者さまは医療費の支払い請求を受けた時は、速やかに支払う義務があります。

## ■ 新任医師紹介 ■



べっぶ つよし  
**別府 剛志**  
(消化器内科医長)

専門の領域 消化器一般  
卒 年 平成18年卒  
専門医など 日本消化器内視鏡学会専門医  
日本消化器病学会専門医  
日本消化管学会胃腸科専門医  
日本内科学会認定内医  
緩和ケア研修会修了

ごあいさつ

地域の皆様へ。消化器疾患、炎症性腸疾患を中心に少しでも貢献できる医療を行っていききたいと思います。



かとう いちろう  
**加藤 伊知朗**  
(小児科医師)

専門の領域 小児科一般  
卒 年 平成29年卒  
専門医など 日本小児科学会認定小児科医  
緩和ケア研修会修了

ごあいさつ

こどもの疾病だけでなく、親子が少しでも健やかな関係を保てるようにお手伝いできる医師を目指しています。よろしくお願ひいたします。

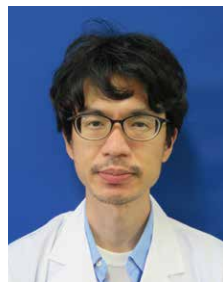


にしおか のぶや  
**西岡 延也**  
(整形外科医師)

専門の領域 整形外科一般  
卒 年 令和4年卒  
専門医など 緩和ケア研修会修了

ごあいさつ

地域の皆様に寄り添いより良い医療を提供できるよう頑張ります。



かわべ けん  
**川邊 健斗**  
(放射線治療科医師)

専門の領域 放射線治療  
卒 年 平成27年卒  
専門医など 緩和ケア研修会修了

ごあいさつ

未熟者ですが、地域に貢献できるよう尽力させていただきます。

# 脳卒中フェア・市民公開講座を開催します

当院ではこの度、地域の皆さまに脳卒中のことをもっと身近に学んでいただくため、「脳卒中フェア・市民公開講座」の開催を予定しています。

当日は、脳神経外科や脳神経内科・救急科などの医師による講演のほか、リハビリ相談やドクターカーの見学・写真撮影など、さまざまなイベントをご用意いたします。

皆さま、お誘い合わせの上、ぜひお越しください。

### 日時

令和6年11月30日(土)  
10:00~13:00

### 場所

松阪中央総合病院

### 参加費

無料 事前申込み：不要

**第1回 脳卒中フェア&市民公開講座**

市民公開講座 記念講演  
11:00~12:00

- 脳卒中急性期治療の最新線  
脳神経外科 中島 英貴
- 脳卒中と認知症  
脳神経内科 西口 大和
- 脳卒中とドクターカー  
院長兼救急科 星野 有

**楽しく学ぼう! 脳卒中**

入場・参加 無料

**脳卒中相談窓口**  
脳卒中になった時の対応について、社会福祉士がお話しします。

**リハビリ相談**  
脳卒中になった後、身体の機能を回復するためのリハビリについて、説明・相談させていただきます。

**お薬相談**  
お薬の種類や飲み合わせなどについて、薬剤師がお話しします。

**丸下食の展示と相談**  
脳卒中によって、丸下食(飲み込みが難しい食べ物)が低下した人向けの食品サンプルを展示します。数に限りがありますので、ご了承ください。

**JJAみなかみ 出張書展 脳卒中 写真展**  
脳卒中の経験者「よひ」さん、脳卒中になった妻が経験者に聞き、出張書展を開催します。また、ゲームを通して脳卒中を体験できるアプリ「脳卒中の手紙」も展示いたします。

2024 **11/30** 土

時間 10:00~13:00  
会場 松阪中央総合病院 [メイン会場:中央待合ホール]  
後援/松阪市・公益社団法人 松阪地区医師会・公益社団法人 日本脳卒中協会三重県支部

松阪中央総合病院 TEL:0598-21-5252

# 外来担当医表

松阪中央総合病院 2024年10月1日現在

科名		月曜日	火曜日	水曜日	木曜日	金曜日
内科	① 初診	角田 瑛	山口 貴則	交代制	交代制	笹間 達朗
	② 初診(循環器)	佐藤 雄一	笠井 洋佑	後藤 至	塩地 弘和	伊藤 成弘
	③ 診	田島 学(呼吸器)	刀根 由紀子(腎臓) (完全予約制)	鈴木和貴(血液)	野口 光也(腎臓) (完全予約制)	佐藤 雄一(循環器)
	④ 診	刀根 由紀子(腎臓) (初診)	岡野 優子(糖尿) (完全予約制)	上村 明(糖尿) (完全予約制)	藤岡和輝(不整脈)	刀根 由紀子(腎臓) (完全予約制)
	⑤ 診	午前:大矢瑛子 為田里沙 午後:伊藤有平(膠原病外来)	午前:谷川 高士 (足の外来)	午前:谷川高士(腫瘍循環器) 午後:平松大典(循環器)	—	午前:谷川 高士 (腫瘍循環器)
	⑥ 診	午前:谷川 高士 (足の外来)	伊藤 成弘	杉浦 伸也	午後:幸治隆文(完全予約制) (睡眠時無呼吸外来)	後藤 至
	⑦ 診	塩地 弘和	杉浦伸也(不整脈)	午後:ペースメーカー	—	午後:杉浦 伸也 (再診のみ)(不整脈)
	⑧ 診	関根隆夫(血液)	午後:古橋一樹(呼吸器) (完全予約制)	午後:ペースメーカー	午後:伊藤稔之(呼吸器) (完全予約制)	午前:大学医師(腫瘍) 午後:安藤流布人(膠原病外来)
	⑨ 診	山田英嗣(血液)	—	関根隆夫(血液)	関根隆夫(血液)	西村廣明(血液)
※内科…受付時間は月曜日～金曜日 11:00まで(紹介・予約除く)						
消化器センター (消化器内科)	① 診	小林 一彦	午前:直田浩明 午後:大学医師(肝臓)	小林 一彦	小林 一彦	直田 浩明
	② 診	金子 昌史	浦出 伸治	上野 哲弘	金子 昌史	浦出 伸治
	③ 診	稲垣 悠二	別府 剛志	村嶋 佑美	稲垣 悠二	別府 剛志
	④ 診	留奥 菜由子	大学医師 (完全予約制)	江島 景美	交代制	—
※消化器内科…受付時間は月曜日～金曜日 11:00まで(紹介・予約除く)						
外科	① 診	森定 久雄(10:00まで) 玉置 健太郎(13:00から)	松田 明敏	小林 基之	三田 孝行	加藤 憲治
	② 診	加藤 憲治	岩田 真	中村 俊太	田端 正己	岩田 真
	③ 診	小林 基之	大学医師	藤村 侑	松田 明敏	藤村 侑
乳腺センター	午後	加藤 憲治	岩田 真	岩田 真 (乳腺・HBOC)	三田 孝行	岩田 真
※乳腺外来 月曜日～金曜日14:00～16:00(要予約)						
緩和ケア外来		岩田 真 (完全予約制)	—	岩田 真 (完全予約制)	岩田 真 (完全予約制)	—
脳神経外科	① 診	—	津田 和彦	—	交代制	津田 和彦
	② 診	中島 英貴	—	佐藤 裕	交代制	矢合 哲士
胸部外科 (心臓血管外科・呼吸器外科)	① 診	片山 芳彦 受付は10:00迄	片山 芳彦	平野 弘嗣	—	平野 弘嗣
	② 診	—	—	小津 泰久 庄村 遊(乳30分予約)13:30-15:30	—	小津 泰久
産婦人科	① 診	栗山 萌子	渡邊 純子	栗山 萌子	渡邊 純子	栗山 萌子
	② 診	小森 春美	小森 春美	出口 月雄	交代制	交代制
眼科	① 診	—	片岡 基	片岡 基	片岡 基	片岡 基
	② 診	大学医師	大学医師	森山 寿己	久瀬真奈美 (予約制)	久瀬真奈美
※受付AM11:00まで(予約除く) 小児は原則要予約 ※水曜午後・木曜午後:ロベジオン外来(予約制)						
耳鼻咽喉科	① 診	竹内 万彦	本郷 昭典	本郷 昭典	石神 瑛亮 13:30～15:00	—
	② 診	午前:本郷 昭典 午後:千代延 和貴	千代延 和貴	千代延 和貴	交代制 13:30～15:00	交代制(完全予約制) (初診のみ)9:00～10:00
※水曜日AM9:00～AM11:00補聴器相談(予約) ※金曜日AM9:00～AM10:00(初診のみ・完全予約制)						
小児科	①診(午前)	池山夕起子	東川 朋子	加藤伊知朗	杉浦 勝美	池山夕起子
	①診(午後)	予防接種 ※1	検査日	慢性疾患 ※3	乳児検診 ※2	慢性疾患 ※3
	②診(午前)	—	—	池山夕起子	—	—
※1)1週間前までに、お電話ください。(予約制) ※2)1ヶ月、4ヶ月、7ヶ月、10ヶ月、12ヶ月、18ヶ月他(予約制) ※3) (予約制)						
小児循環器科	③ 診	—	—	三谷 義英 (第2・第4のみ)	—	—
整形外科	① 診	荻田 恭也(午前予約制) 曾根 由人(午後再診のみ予約)	交代制初診のみ受付10:00迄 再診は受診不可	代務医師 手外科外来第1・3水曜(予約制) 河口委之 整形外科外来第2・4水曜(予約制)	澤井 孝一(肩外来) (再診のみ予約)	—
	② 診	飯田 仁(初診)	池原 史明 (午前再診のみ予約)	曾根 由人	荻田 恭也 (予約制) ※1	西岡 延也 (初診)
	③ 診	澤井 孝一(午前初診) 西岡 延也(午後再診のみ予約)	福井 直人第2・4のみ (リウマチ完全予約)	飯田 仁(脊椎外来) (午前再診のみ予約)	池原 史明 (午前初診のみ)(午後再診のみ予約)	飯田 仁(脊椎外来) (午前再診のみ予約)
※月曜日・木曜日・金曜日、受付11:00まで(紹介・予約除く) ※1)木曜日 股関節検診 11:00～11:30(予約制)						
皮膚科	① 診	大学医師 (完全予約制)	大学医師 (完全予約制)	—	大学医師 (完全予約制)	大学医師 (完全予約制)
※完全予約制 当日受付は紹介患者のみ 8:00～10:00						
泌尿器科	①診(再診)	—	桑田 真臣	—	雄谷 剛士	—
	②診(初診)	雄谷 剛士	成田 光輔	雄谷 剛士	岩本 崇史	桑田 真臣
	③ 診	森澤 洋介 (第2・4・5週)(完全予約制)	岩本 崇史	—	—	丸山 良夫 (第2・4週)(完全予約制)
※受付時間は月曜日～金曜日 AM11:30まで(紹介・予約除く)						
放射線治療科	① 診	山下 恭史	午前:山下 恭史(受付10:00迄) 午後:大学医師	午前:大学医師 午後:山下 恭史	午後:山下 恭史	午前:山下 恭史 午後:野本 由人
脳神経内科	① 診	川田 憲一	西口 大和	川田 憲一	川田 憲一	西口 大和
	② 診	大学医師	堀 真梧	塩地 夏希	堀 真梧	大学医師
※脳神経内科…受付時間は月曜日～金曜日 再診予約外患者AM11:00まで 初診、新来患者AM11:30まで(要紹介状)						
麻酔科	① 診(術前診察)	交代制	交代制	交代制	交代制	交代制 (術前診察)
	② 診(神経ブロック)	網谷 謙 (完全予約制)	川喜田 美穂子 (完全予約制)	交代制	川喜田 美穂子 (完全予約制)	交代制 (術前診察)
	③ 診(ペイン)	網谷 謙	濱口 孝幸 (完全予約制)	交代制	川喜田 美穂子	—
術前診察9:00～11:00(予約制) ペイン外来AM9:00～AM11:00(予約制) 神経ブロックAM9:00～AM11:00(完全予約制)						
精神神経科	① 診	山崎 一正	山崎 一正	山崎 一正	山崎 一正	山崎 一正
	② 診	—	—	大学医師	—	—
※初診患者、新来患者の受付は紹介患者のみ(完全予約制) ※精神科ショートケア 月曜日・水曜日・金曜日9:00～12:00						
リハビリテーション科	① 診	松尾 宏	松尾 宏	松尾 宏	松尾 宏	松尾 宏
		ボトックス外来	ボトックス外来	摂食・嚥下外来 (13:30～)	装具外来(予約制) (11:00～)	ボトックス外来
ボトックス外来は、手足がこわばって動かしにくく痛いときに治療する外来です。						
病理診断科		—	杉本 寛子 (完全予約制)	—	—	杉本 寛子 (完全予約制)

(土曜・日曜・祝祭日は休診)

※学会等で休診又は代診になる事がありますので詳しくは各科受付お問い合わせください。※10月現在の担当表ですので、医師の異動により、変更になる場合があります。

# バス路線図・時刻表

2024年10月1日現在



## 松阪中央病院発

行先		6	7	8	9	10	11	12	13	14	15	16	17	18	19	20	21
02 松阪駅前・三重高校前経由 <b>パークタウン 学園前</b>	平日	30 55	23 40	45		00	00	00 45	20 45	40	00 45	20					
	土			30	35	35		00	15								
	日祝			30	35	35		00	15								
02 川井町二丁目経由 <b>松阪駅前</b>	平日											55	30	30	30		
	土												00	00	00		
	日祝												00	00	00		
48 五曲り経由 <b>松阪駅前</b>	全日			19		32											
48 <b>嬉野一志町</b>	全日				19				00		55						

備考 (注) 嬉野一志町行きは、松阪駅方面には行きません。

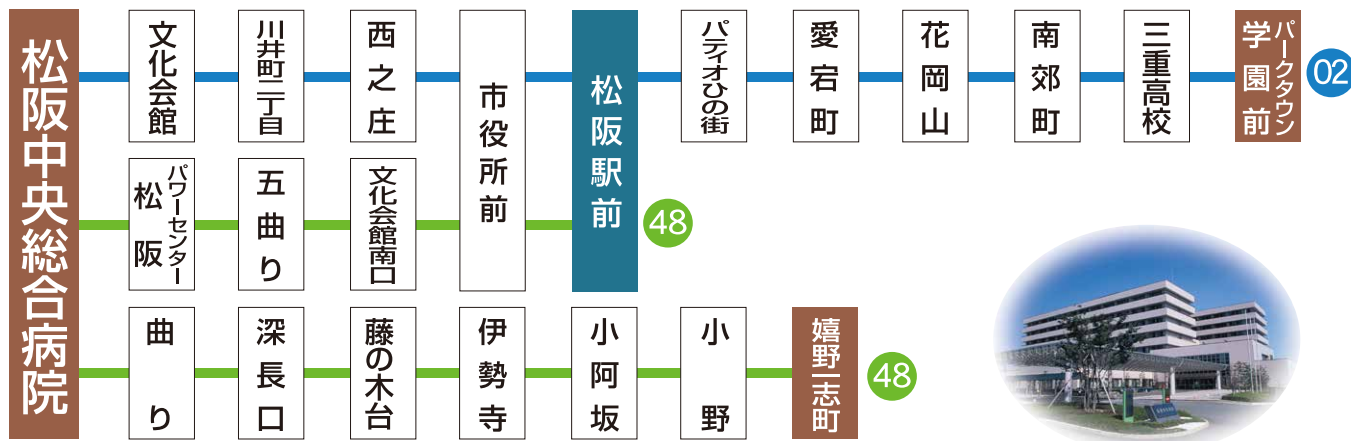
8月13日～8月15日の間、および12月30日～1月4日の間は休日ダイヤで運行します。

## 松阪駅前発

行先		6	7	8	9	10	11	12	13	14	15	16	17	18	19	20	21
02 市役所前・川井町二丁目経由 <b>松阪中央病院</b>	平日	46	12	07	38	38	23	08 53	23	08 38	23 53	33 53	55	55	55		
	土			08	08	08	38		38			33	40	40	30		
	日祝			08	08	08	38		38			33	40	40	30		
56 西林経由 <b>松阪中央病院</b>	平日						55										
48 文化会館南口・パワーセンター松阪経由 <b>嬉野一志町</b>	全日				病03			病45			病40						
48 文化会館南口・パワーセンター松阪経由 <b>小野</b>	全日												44				

8月13日～8月15日の間、および12月30日～1月4日の間は休日ダイヤで運行します。

## 【主要バス路線図】



# トピックス

## オープンホスピタルを通して

8月20日、医療職を目指す高校3年生62名を対象にオープンホスピタルを開催しました。9職種に分かれ、様々な見学や体験をしてもらいました。看護部門では、車いすの乗車や搬送体験などをしました。特に印象的な場面は、患者さんの保清ケア(手浴、足浴など)を実施してもらう姿でした。高校生の優しい声かけと笑顔があり、それに応える患者さんの生き生きとした表情、会話が 있었습니다。今後、医療や看護の現場に触れてもらえるとうれしいと思う1日でした。



## がんを知る講演会開催

地域がん診療連携拠点病院の活動の一環として、がん検診の普及啓発のための講演会を開催します。『がんを知る講演会』をテーマとし、小林一彦副院長による「大腸がん・胃がんのおはなし」と、岩田真臨床副院長による「みんなが知りたい乳がんのおはなし」を二部構成にて講演し、最新のがん治療や検診の大切さをお話しします。

また、講演の合間に理学療法士によるフレイル予防体操を予定しております。この機会にぜひご参加ください。

日時：令和6年10月30日(水) 14時(受付13時半～)

場所：紀北町東長島公民館

参加費：無料

**紀北町 がんを知る講演会**

日時：令和6年10月30日(水) 14:00～15:40(13:30～受付)

場所：紀北町東長島公民館 紀北町東長島915番地2

テーマ：がんのお話とフレイル予防

プログラム

- 14:00～14:05 ●開会のあいさつ
- 14:05～14:35 ●みんなが知りたい乳がんのおはなし  
臨床副院長 岩田 真 先生
- 14:35～14:55 ●フレイル予防体操  
理学療法士 上野 良 先生
- 14:55～15:05 ●休憩
- 15:05～15:35 ●大腸がん・胃がんのおはなし  
副院長 小林 一彦 先生
- 15:35～15:40 ●質疑応答
- 15:40～ ●閉会のあいさつ

松阪中央総合病院 三郷町長島市川野字小堂102 TEL:0598-21-5252

## お知らせ「就労支援、年金・社会保険相談会の開催について」

病気になると、治療に対する不安だけでなく、医療費や生活費など経済的なことから始まり、家庭内の役割の変化など生活面で様々な不安や悩みが生じます。仕事をされている方なら、治療と仕事の両立について関心が寄せられる相談が多数あります。当医療福祉相談室では、社会保険制度の活用についての相談や情報提供を行うとともに、「仕事」に関するご相談に「就労の専門家」と連携を取り関わらせていただいております。それぞれのお困りごとに対し、病院で専門家に相談できるよう、以下2つの相談会の開催を行っています。事前予約が必要ですが、どうぞお気軽にご相談ください。



### ハローワーク松阪による出張就職相談会

仕事に関する悩み・不安に対し、就職支援ナビゲーターがアドバイスして下さいます。

ハローワークの“就職支援ナビゲーター”と当院が連携を取り、あなたの能力や適性、病状、治療状況などに合ったお仕事探しをマンツーマンでサポートします

開催日時 毎月第3木曜日 13:00～16:00

相談料 無料

### 社会保険労務士による年金・社会保険相談会

開催日：毎月第三火曜日

開催時間：9:00～16:00(1組60分)

会場：1階 医療福祉相談室(がん相談支援センター)

定員：6組 予約優先

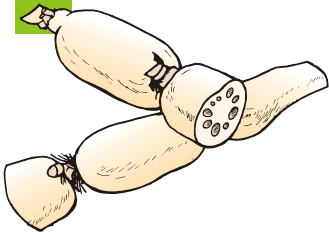
相談料：無料

内容：障害年金をはじめ、老齢年金や遺族年金などの公的年金に関すること。健康保険や介護保険等の社会保険に関すること。

相談対応：社会保険労務士

体に効く

料理



れんこん

れんこんに含まれるビタミンCには茹でてでも壊れにくい特徴があり、風邪予防にも効果的です。ほかにも、カリウムが多く含まれているため体内の余分な塩分を排出してくれる働きも期待できます。

また、カルシウムや鉄、銅などミネラル分がたっぷり！食物繊維も多く含まれており体の内側からきれいにしてくれます。茶色く変色していない白くみずみずしい物を選びましょう。



簡単レシピ れんこんのり塩炒め

■材料(2人分) 258Kcal 塩分量2g

- ・れんこん……………一節(200g程度)
- ・油……………大さじ1杯
- ・青のり……………小さじ1杯
- ・塩……………小さじ1/3杯

栄養量(1人分)：エネルギー129Kcal 塩分0.8g

- 作り方
- ①れんこんは皮をむき、5mm幅に切る。
  - ②中火で熱したフライパンに油を入れ炒める。
  - ③れんこんに火が通ったら青のり、塩を入れ炒め、味をなじませたら完成。

栄養管理科 押尾 高子

がん患者サロン ひまわり

がん患者さまやご家族が心の悩みや不安、体験などを語り合うための場を設けています。どうぞお気軽にご参加ください。

2024年開催日程(10~12月分)

10月16日  
(水曜日)

11月20日  
(水曜日)

12月18日  
(水曜日)

時間：14時~15時

場所：患者総合支援センター(1階)

対象：がん患者さま、またそのご家族の方

\*がんの種類、当院への受診の有無は問いません

お問い合わせ先 医療福祉相談室(1階)

糖尿病集団教室

場所：松阪中央総合病院2F 多目的ホール \*開催時間は14時~15時30分です。

2024年開催日	講演内容
第7回：10月24日(木)	糖尿病について(内科医師)・食事療法の基本 -食品交換表の使い方-(管理栄養士)
第8回：11月28日(木)	検査値について知ろう(臨床検査技師)・目の病気-糖尿病性網膜症-(視能訓練士)・食物繊維の重要性(管理栄養士)
第9回：12月26日(木)	糖尿病のくすりの話(薬剤師)・かしこい外食の利用を(管理栄養士)

糖尿病で当院に通院中の方、入院加療中の方が対象となります。※なお、受講には200~500円程度の費用がかかります。(保険の種類により異なります) お問合せ先▶外来通院の方：各科外来もしくは栄養管理科まで ☎0598-21-5252 入院中の方：医師もしくはナースステーションまでお申し出ください。

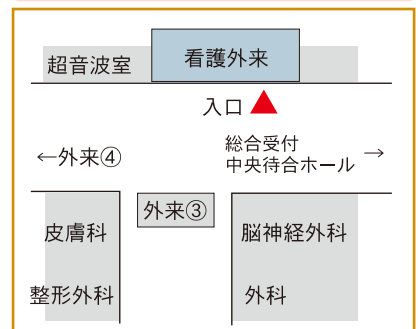
看護外来のご案内

当院では看護外来を設置しております。安心して治療や入院生活、ご自宅での生活をおくれるよう、専門的な知識・技術をもった看護師が相談・指導・ケアを行います。お一人お一人の患者さまとゆっくりお話ができるよう完全予約制としていますので、主治医へご相談の上、ぜひ看護外来をご活用ください。

外来種別	予約場所	診察場所	月曜日	火曜日	水曜日	木曜日	金曜日
がん看護	内科外来受付	看護外来	9時~16時				
フットケア	内科外来受付	皮膚科外来		9時~12時			
ストーマ	外科または泌尿器科外来受付	皮膚科外来	完全予約制				
慢性腎臓病看護	内科外来受付	内科診察室または血液浄化センター		10時~16時			
認知症看護	脳神経内科外来受付	看護外来			9時~16時		

※ストーマ外来の受付・診察は皮膚科外来にて行います。

看護外来を新しく設置しました。受付などは表をご確認ください。



広報誌「お元気ですか」へのご意見をお待ちしています。

院内のお気づきポストまたは、病院ホームページのご意見箱までお願いいたします。info@mch.miekosei.or.jp

ホームページをリニューアルしましたので是非ご覧ください。



お知らせ 当院では医薬分業を推進しております。院外処方にご理解とご協力をお願い申し上げます。