

令和3年度外来待ち時間調査

調査結果

松阪中央総合病院

調査実績データ

期間: 令和3年10月4日(月)～8日(金)

調査方法について

今年度も、調査実施による外来業務遅延に対する措置として、全件調査からサンプル抽出による調査とした。概ね10人に1人の割合で調査を実施する事にした。

調査総数: 298件

内訳:

内	胃	外	脳	胸	婦	眼	耳	小	整	皮	泌	放	神	麻	精	リ	放治
74	29	24	7	8	15	17	7	7	33	7	19	4	21	2	12	3	9

外来総数: 3,809人(5日間)

1日平均 762人

調査率: 8%

診療科別平均待ち時間

(受付から診療開始まで)

データ収集方法： 調査期間内に受診された患者さまで併科受診を除く
診療開始時間等の未記入・誤記入のものを除く
受付後に一旦帰宅したもの等が明らかなものは除く
患者10人に1人をサンプル抽出し調査。

データの結果： 前年と待ち時間は同じであった。
前年と比較して、待ち時間が短縮している診療科が多かった。
受診数が少ない診療科は偏りが出やすい。

診療科で大きく違いがあり、それぞれの科特性、患者数、医師数により
差異が出たものと思われるが、最大1時間43分の差があった。

診療科別平均待ち時間

(診察終了から計算終了まで)

データ収集方法： 調査期間内に受診された患者さまで併科受診を除く
診療開始時間等の未記入・誤記入のものを除く
診察後、検査等に行った場合はその直近の項目が終了した
時点からとする
患者10人に1人をサンプル抽出し調査。

データの結果： 全科平均の待ち時間は前年と同じであった。

計算自体の実質時間はほぼ5分以内となっており、計算での待ち時間は特に問題ないと思われる。

診療科別平均待ち時間

(診察終了から会計まで)

データ収集方法： 調査期間内に受診された患者さまで併科受診を除く
診療開始時間等の未記入・誤記入のものを除く
診察後、会計までに一旦帰宅したもの等は除く
患者10人に1人をサンプル抽出し調査。
自動計算機によるものは除く

データの結果： 全科平均の待ち時間は前年と比較して、約1分間短縮している。
ほぼ同等となった。

会計自体の実質時間は1分以内となっており、会計での待ち時間は特に問題ないと思われる。

診療科別平均待ち時間

(会計終了から薬受取まで)

データ収集方法： 調査期間内に受診された患者さまで併科受診を除く
診療開始時間等の未記入・誤記入のものを除く
会計後、薬受取までに一旦帰宅したもの等は除く
患者10人に1人をサンプル抽出し調査。

データの結果： 令和元年9月より「院外処方」を主たる処方方式として採択することとなり、
院内で薬を受け取る患者は減少しており、今回の調査でも該当患者は
内科のみで2名となった。

平均時間は8分となっており、特に問題ないと思われる。

各部門平均待ち時間

(到着から検査等が開始されるまで)

データ収集方法: 診療開始時間等の未記入・誤記入のものを除く
各部門への到着時間から検査等を実際に開始した時間とする
患者10人に1人をサンプル抽出し調査。

データの結果: サンプル数が少なく、有効な結果は検証できなかった。

院内滞在時間

(来院から帰院まで)

データ収集方法: 患者さまが来院されてから、お帰りになるまでの時間調査を調査する

患者10人に1人をサンプル抽出し調査。

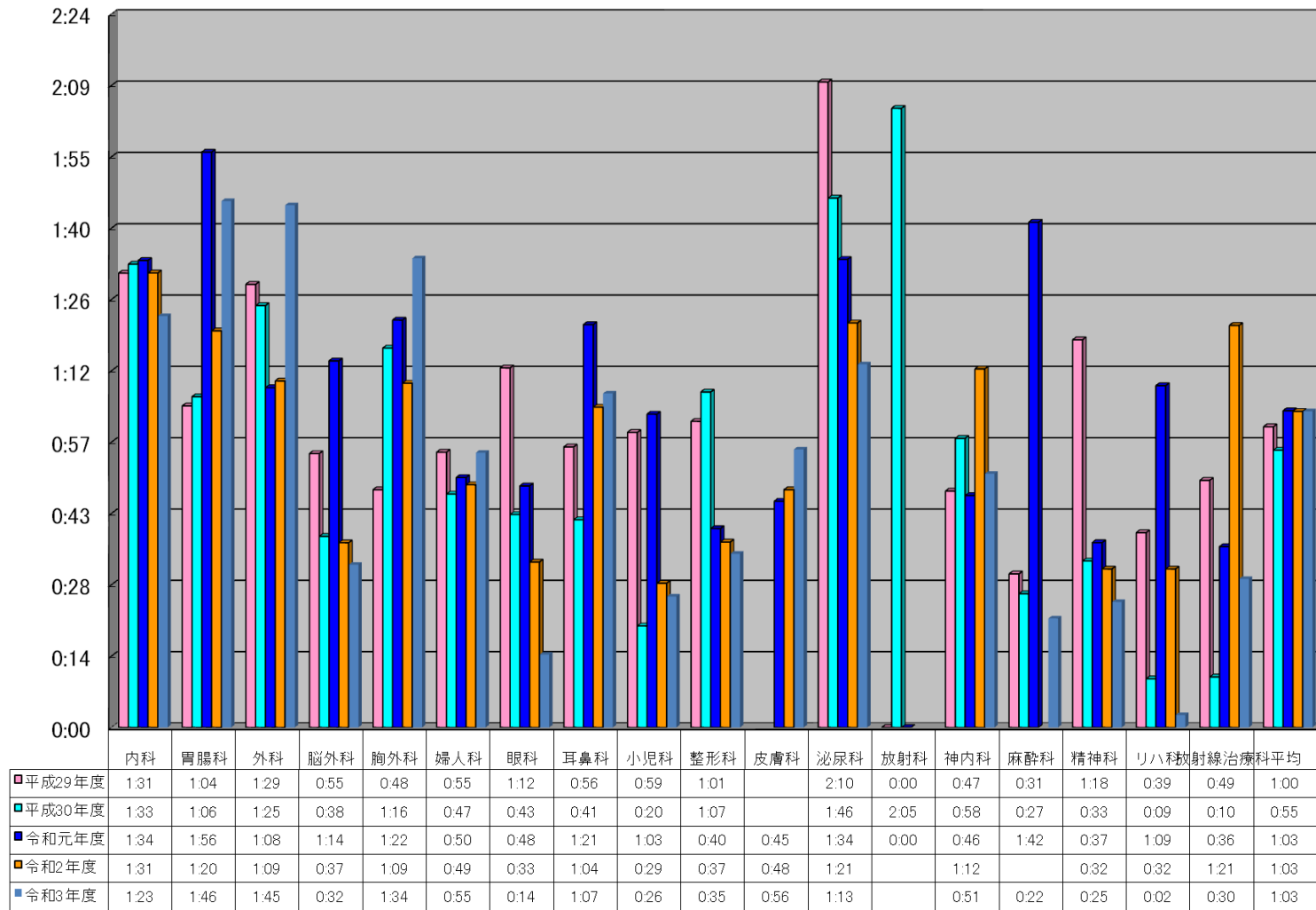
データの結果: 全体の待ち時間は1時間16分であり、前年と比較して約7分短縮した。

麻酔科は受診数が少なく、患者のデータに偏りが出たため他科より診察終了から計算終了や会計終了の待ち時間が増加しているが、特に問題ないと思われる。

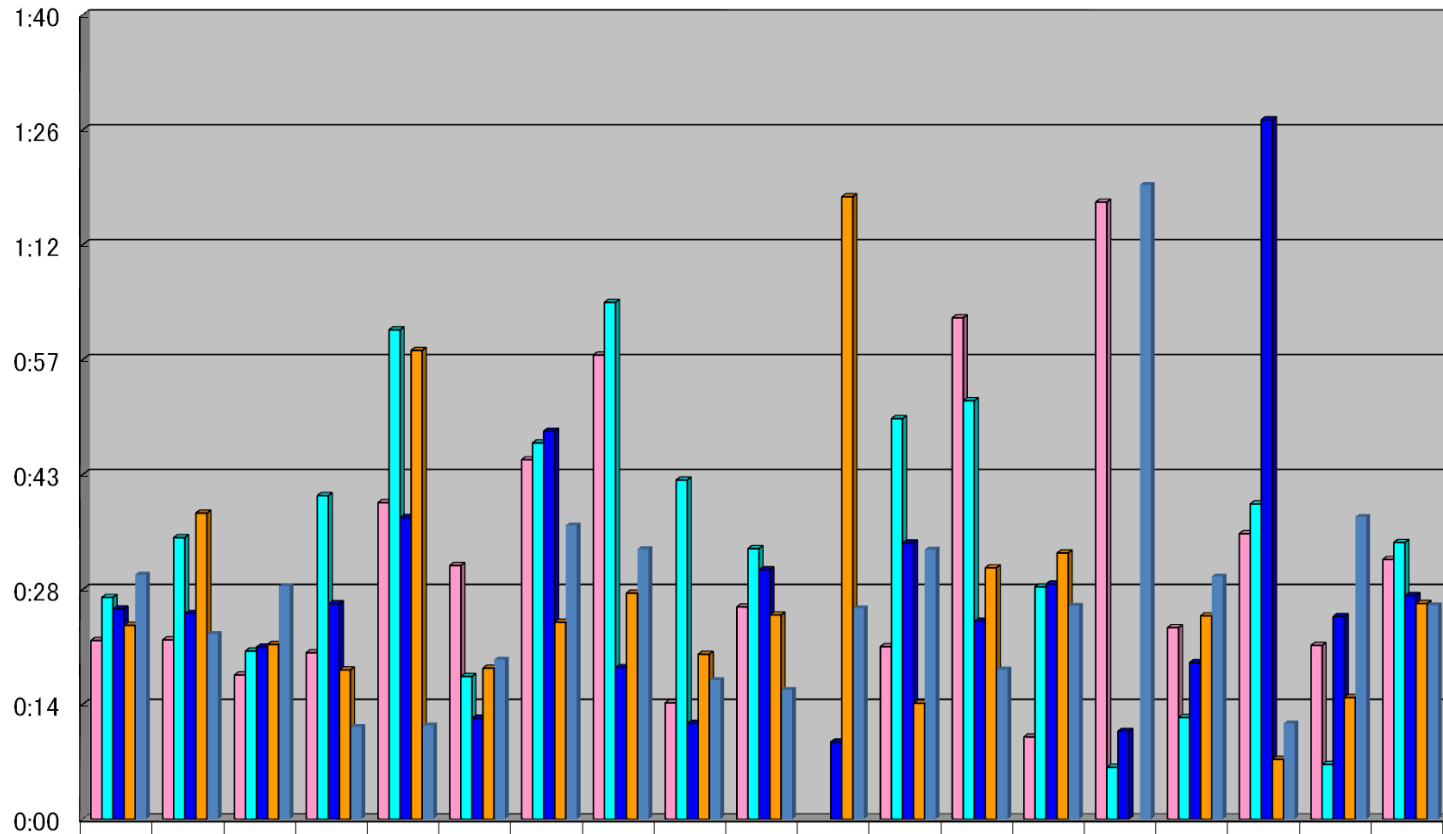
全体的にみるとほとんどの診療科で待ち時間が短縮している。

参考資料

受付→診療開始

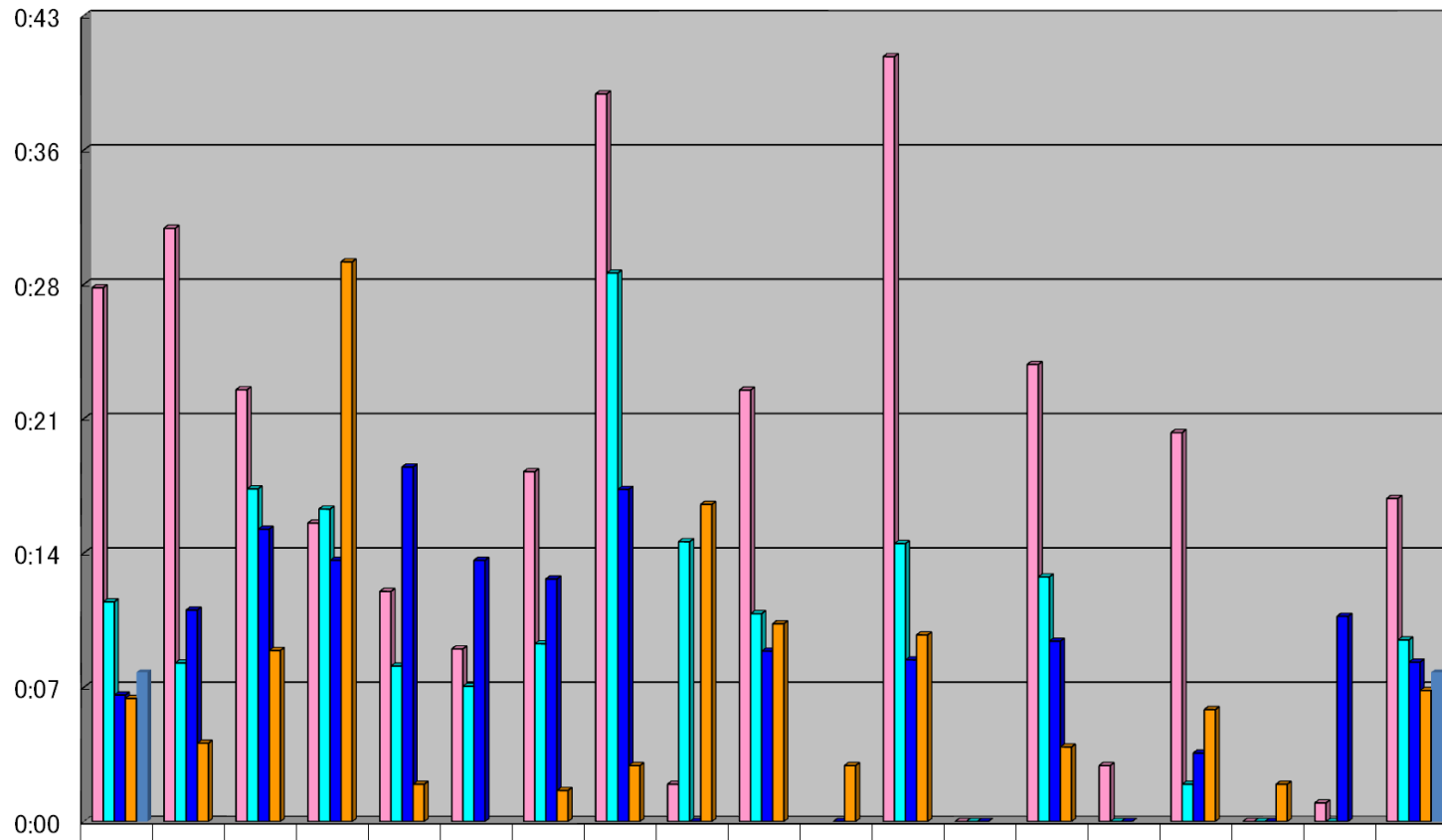


診察終了→会計終了



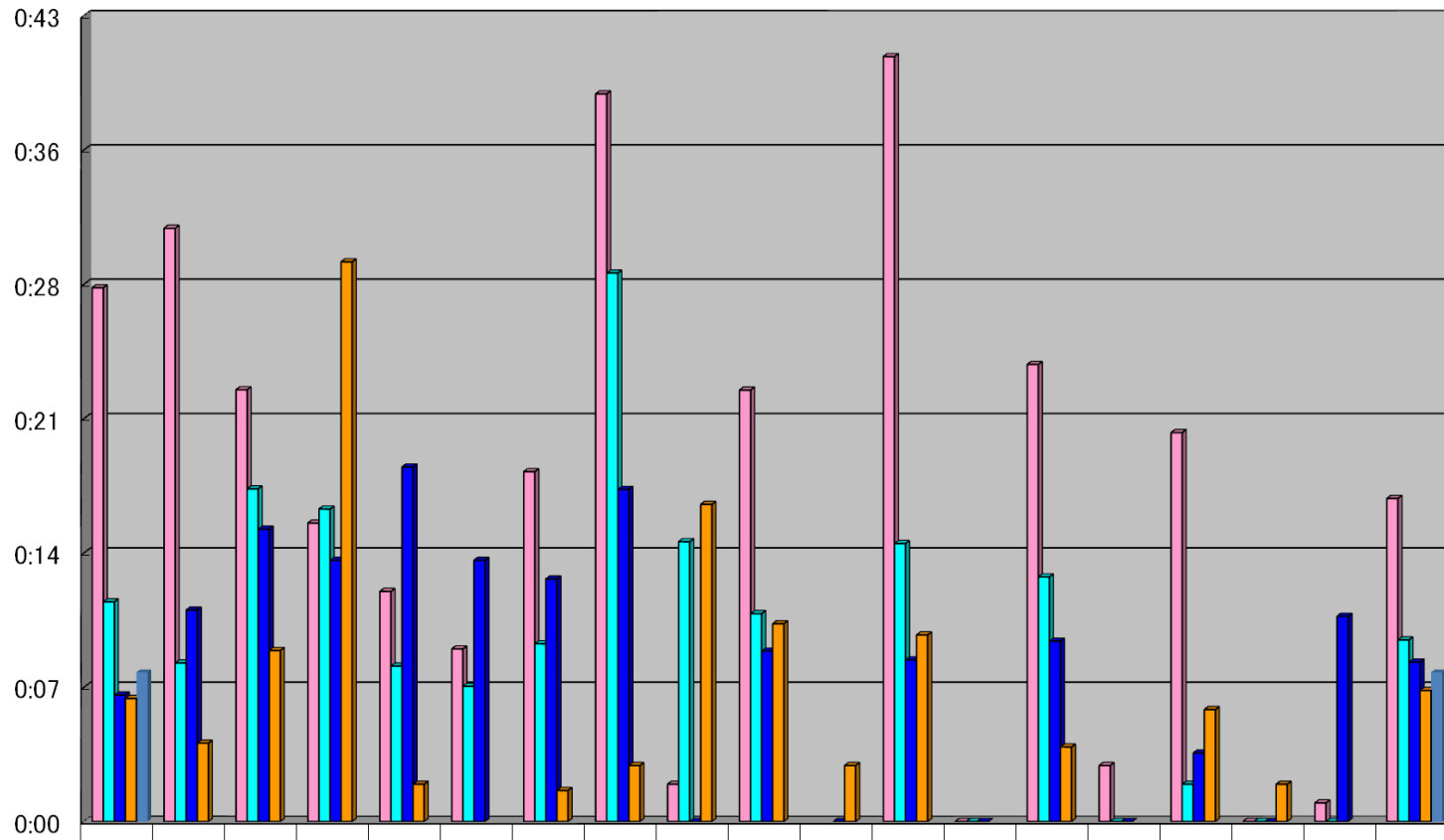
	内科	胃腸科	外科	脳外科	胸外科	婦人科	眼科	耳鼻科	小児科	整形外科	皮膚科	泌尿科	放射科	神内科	麻酔科	精神科	リハ科	放射線治療科	科平均
平成29年度	0:22	0:22	0:18	0:20	0:39	0:31	0:45	0:58	0:14	0:26		0:21	1:02	0:10	1:17	0:24	0:35	0:21	0:32
平成30年度	0:27	0:35	0:21	0:40	1:01	0:17	0:47	1:04	0:42	0:33		0:50	0:52	0:29	0:06	0:12	0:39	0:06	0:34
令和元年度	0:26	0:25	0:21	0:27	0:37	0:12	0:48	0:19	0:12	0:31	0:09	0:34	0:24	0:29	0:11	0:19	1:27	0:25	0:28
令和2年度	0:24	0:38	0:21	0:18	0:58	0:18	0:24	0:28	0:20	0:25	1:18	0:14	0:31	0:33		0:25	0:07	0:15	0:27
令和3年度	0:30	0:23	0:29	0:11	0:11	0:20	0:36	0:33	0:17	0:16	0:26	0:33	0:18	0:26	1:19	0:30	0:12	0:37	0:26

会計終了→投薬受領



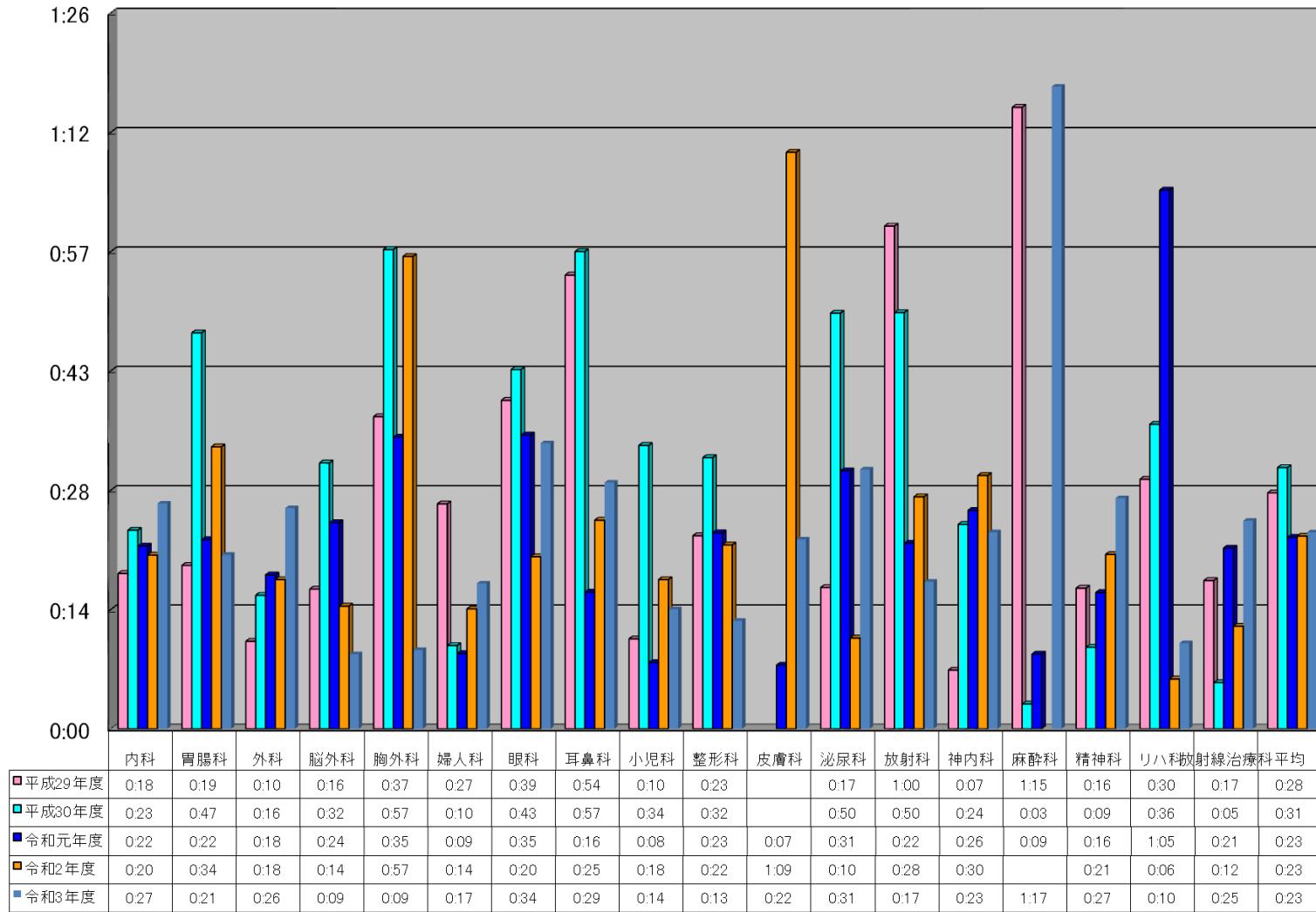
	内科	胃腸科	外科	脳外科	胸外科	婦人科	眼科	耳鼻科	小児科	整形外科	皮膚科	泌尿科	放射科	神内科	麻酔科	精神科	リハ科	放射線治療科	平均
■平成29年度	0:28	0:31	0:23	0:16	0:12	0:09	0:18	0:39	0:02	0:23		0:41	0:00	0:24	0:03	0:20	0:00	0:01	0:17
■平成30年度	0:11	0:08	0:17	0:16	0:08	0:07	0:09	0:29	0:15	0:11		0:14	0:00	0:13	0:00	0:02	0:00	0:00	0:09
■令和元年度	0:06	0:11	0:15	0:14	0:19	0:14	0:13	0:17	0:00	0:09	0:00	0:08	0:00	0:09	0:00	0:03	0:00	0:11	0:08
■令和2年度	0:06	0:04	0:09	0:30	0:02		0:01	0:03	0:17	0:10	0:03	0:10		0:04		0:06	0:02		0:07
■令和3年度	0:08																		0:08

会計終了→投薬受領

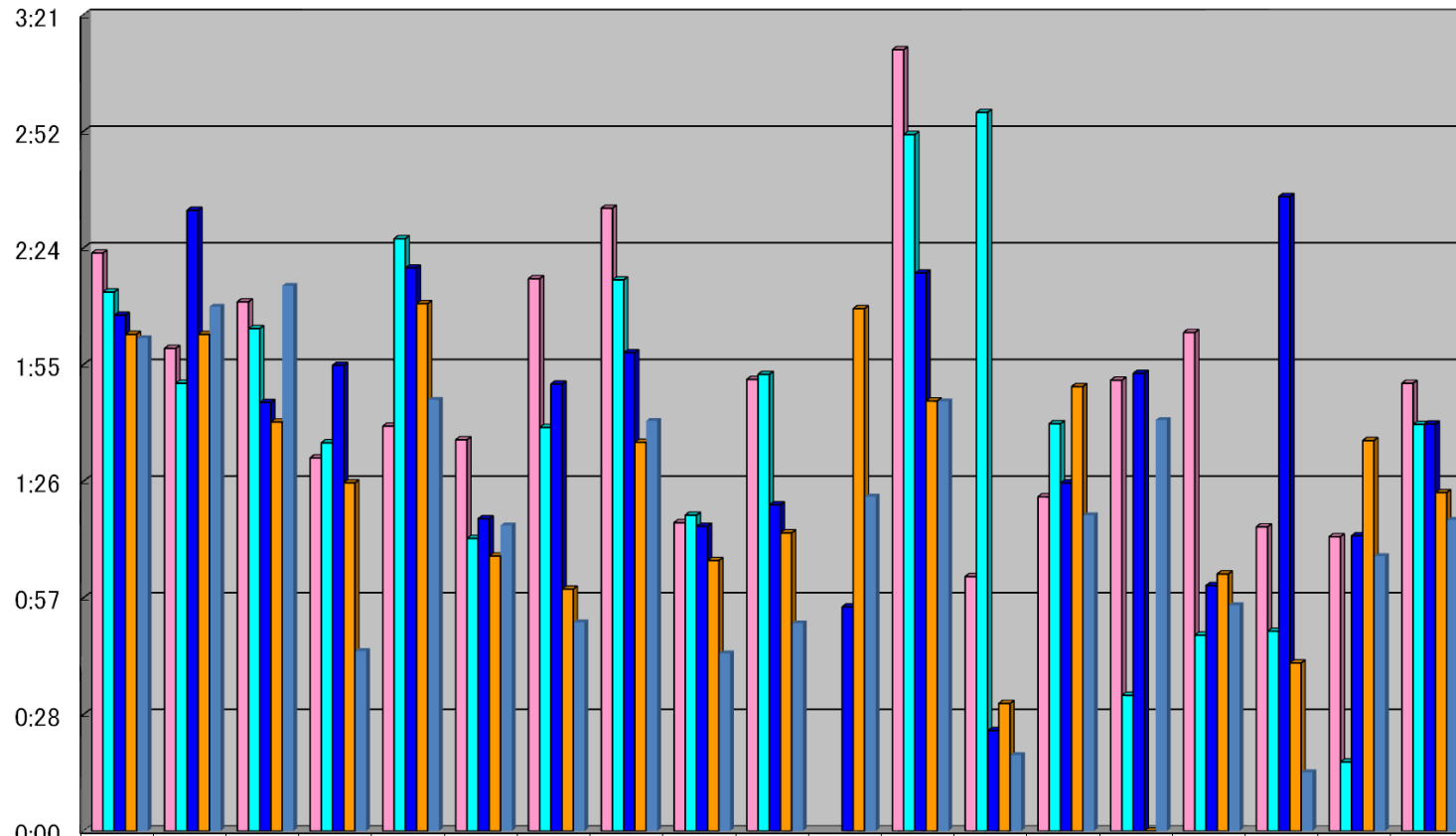


年度	内科	胃腸科	外科	脳外科	胸外科	婦人科	眼科	耳鼻科	小児科	整形外科	皮膚科	泌尿科	放射科	神内科	麻酔科	精神科	リハ科	放射線治療科	科平均
平成29年度	0.28	0.31	0.23	0.16	0.12	0.09	0.18	0.39	0.02	0.23		0.41	0.00	0.24	0.03	0.20	0.00	0.01	0.17
平成30年度	0.11	0.08	0.17	0.16	0.08	0.07	0.09	0.29	0.15	0.11		0.14	0.00	0.13	0.00	0.02	0.00	0.00	0.09
令和元年度	0.06	0.11	0.15	0.14	0.19	0.14	0.13	0.17	0.00	0.09	0.00	0.08	0.00	0.09	0.00	0.03	0.00	0.11	0.08
令和2年度	0.06	0.04	0.09	0.30	0.02		0.01	0.03	0.17	0.10	0.03	0.10		0.04		0.06	0.02		0.07
令和3年度	0.08																		0.08

診察終了→計算終了



全体待ち時間



	内科	胃腸科	外科	脳外科	胸外科	婦人科	眼科	耳鼻科	小児科	整形科	皮膚科	泌尿科	放射科	神内科	麻酔科	精神科	リハ科	放射線治療科	平均
平成29年度	2:22	1:59	2:10	1:32	1:40	1:36	2:16	2:33	1:16	1:51		3:12	1:02	1:22	1:51	2:03	1:15	1:12	1:50
平成30年度	2:13	1:50	2:04	1:35	2:26	1:12	1:39	2:16	1:18	1:52		2:52	2:57	1:40	0:33	0:48	0:49	0:17	1:40
令和元年度	2:07	2:33	1:45	1:55	2:19	1:17	1:50	1:58	1:15	1:20	0:55	2:17	0:24	1:25	1:53	1:00	2:36	1:12	1:40
令和2年度	2:02	2:02	1:41	1:26	2:10	1:07	0:59	1:36	1:06	1:13	2:09	1:46	0:31	1:49	0:00	1:03	0:41	1:36	1:23
令和3年度	2:01	2:09	2:14	0:44	1:46	1:15	0:51	1:41	0:43	0:51	1:22	1:46	0:18	1:17	1:41	0:55	0:14	1:07	1:16